

УСЛОВНЫЕ ОБОЗНАЧЕНИЯ:



запиши, обведи



соедини



домашнее задание



обсуди со взрослым



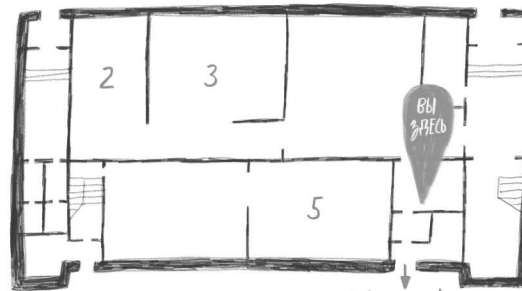
подсказка



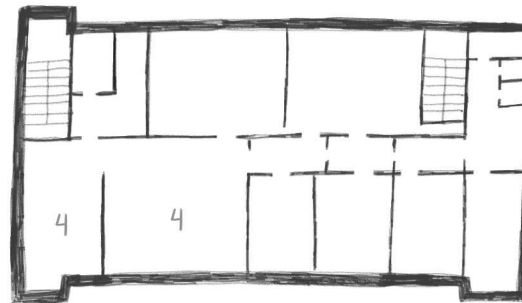
Привет, друг! Ты пришёл/пришла в Музей истории Обуховского завода.

Завод производит ОГРОМНЫЕ вещи!

И маленькие тоже!



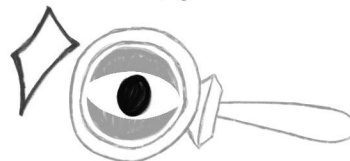
ПЛАН 1-ГО ЭТАЖА



ПЛАН 2-ГО ЭТАЖА

Остановка 1. МАКЕТ

Перед тобой – макет Обуховского завода. Таким завод был 150 лет назад. Своё название он получил по имени основателя, учёного-металлурга Павла Обухова. Когда-то на месте завода работала Александровская текстильная мануфактура. Некоторые здания мануфактуры достались заводу.



Найди на макете завода здания, оставшиеся от мануфактуры. Чем они отличаются от остальных? Это здания...

БЕЗ ОКОН

С БАЛКОНАМИ

ЖЁЛТОГО ЦВЕТА

С КОЛОННАМИ



Одно из сохранившихся зданий ты можешь рассмотреть по дороге к станции метро «Пролетарская».



Чем мануфактура отличается от завода?

манус = рука



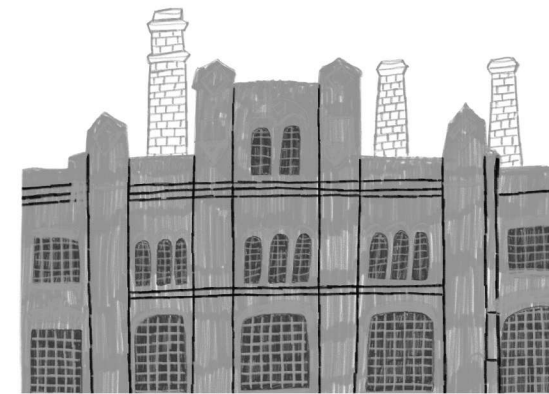
Соедини между собой:

МАНУФАКТУРА

МАШИННЫЙ ТРУД

ЗАВОД

РУЧНОЙ ТРУД



Потрогай образцы материалов рядом с макетом. Из чего делали продукцию

НА ТЕКСТИЛЬНОЙ
МАНУФАКТУРЕ?

НА ОБУХОВСКОМ
ЗАВОДЕ?

Вклей наклейки.



Что общего между ними и бабушкиными очками?
Вычеркни лишний прибор!



МИКРОСКОП
СТЕТОСКОП
МОНОКЛЬ
ТЕЛЕСКОП
БИНОКЛЬ

Оставшиеся приборы помогают рассмотреть что-то очень маленькое или очень далёкое. Как они называются?

УВЕЛИЧИТЕЛЬНЫЕ

УМЕНЬШИТЕЛЬНЫЕ

Возьми МИКРОСКОП и рассмотри с его помощью кусочек металла.

100 лет назад учёный Дмитрий Чернов тоже использовал микроскоп и придумал, как сделать металлы прочнее.

А ещё этот учёный был скрипичных дел мастером. Инструменты, сделанные его руками, ты можешь увидеть в Шереметевском дворце – Музее музыки.



Возьми БИНОКЛЬ и рассмотри в него фигуру Чернова. Учёный вооружён ещё одним прибором. Это



Чернов стоит на некотором расстоянии от тебя. Измерь в футах это расстояние.

Иди так и считай шаги:



Сколько футов (ступней) получилось?

У ТЕБЯ: _____

У ВЗРОСЛОГО: _____

100 лет назад в России длину перестали измерять в футах и перешли на метры.

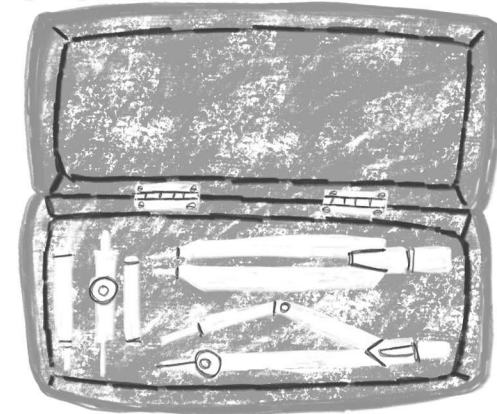
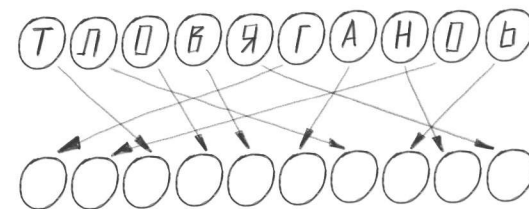
Найди на трости Чернова деления, как на линейке: каков размер твоей пяди в сантиметрах?



ПЯДЬ ВЗРОСЛОГО = 18 см

Сравни свою пядь со старинной мерой длины. Сколько твоей пяди ещё расти до установленной пяди? _____ см.

Дмитрий Чернов часто делал зарисовки и чертежи, используя набор специальных инструментов. Он называется...

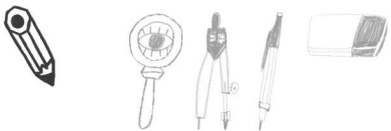


Остановка 2. □ В КАБИНЕТЕ УЧЁНОГО

Рассмотри предметы в витрине.



Найди такой набор в экспозиции. Отметь здесь важный инструмент чертёжника.



Остановка 3. НА УЛИЦЕ

Что-то мы засиделись в четырёх стенах. Давай выйдем на воображаемую улицу! Видишь канализационный люк? Через такие люки рабочие попадают под землю, к трубам.

Прочти надпись на люке и здесь. Найди отличия.

**ОБУХОВСКИЙ
ЗАВОД**



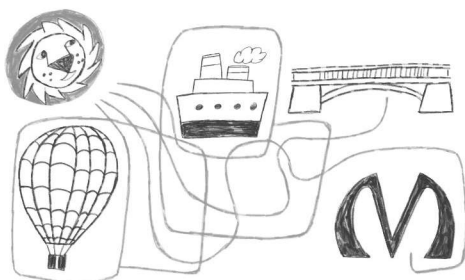
Почему слова написаны по-разному?



Мама всегда запрещала мне наступать на люки. Но почему? Подскажи!

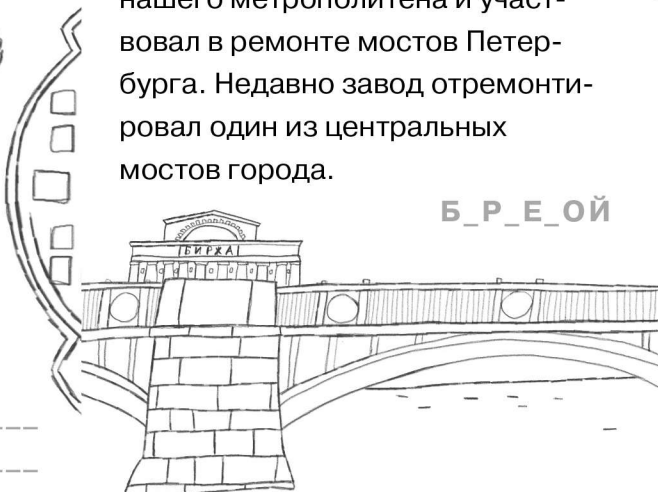
- Подошвы ботинок стирают на люке рисунок.
- Можно провалиться, если люк плохо закреплён.
- Люки намагничены и поэтому портят телефоны.

Представь, что мы дошли до Невы. Как попасть на другой берег? Пройди по лабиринту и отметь получившиеся варианты.

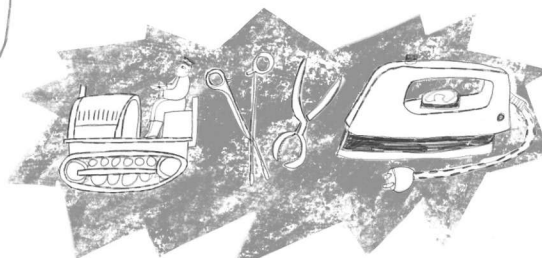


Завод производил детали для нашего метрополитена и участвовал в ремонте мостов Петербурга. Недавно завод отремонтировал один из центральных мостов города.


Б_Р_Е_ОЙ



Остановка 4. НА ПРОСТОРАХ СТРАНЫ



Завод производил продукцию не только для нашего города, но и для всей нашей огромной страны. На чём можно быстрее всего добраться до другого города? Найди устройство, которое приводит это транспортное средство в движение.

 Этот _____ поместили в самолёт Р-1. Найди его модель в зале.




Дорисуй недостающие элементы. Благодаря мощному двигателю этот самолёт совершил первый сверхдальний перелёт из Москвы в Пекин. Перелёт тогда занял целых 33 дня!

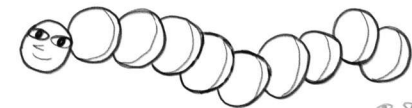
В какую страну прилетел Р-1?

Примерно 100 лет назад завод получил новое имя – «Большевик». Это же название получил выпущенный на заводе

Найди его модель.



 Что отличает эту машину от обычного деревенского трактора? _____



Завод производил и другие машины, которые передвигались таким же способом. Разгадай шифр и узнай, что это.

А	С	Т	Н	О	П	В	И	К
0	1	2	3	4	5	6	7	8

6-4=

2-2=

9-6=

3+5=

Найди этот транспорт в экспозиции. Первая такая машина называлась _____.

Завод и производил военную технику, и ремонтировал её. Подумай, а что можно сделать из стали для «ремонта» – то есть лечения – людей? Подойди к витрине и рассмотри предметы в ней.



Каким цветом обозначены предметы, изготовленные на Обуховском заводе? Что их объединяет?



Остановка 5. В КОСМОСЕ

Завод помогал человеку исследовать безмерное пространство космоса.

Соедини рисунок по точкам – и узнаешь, что делал завод для изучения космоса с Земли.



 Найди макет этого прибора.

Такие _____ излучают и принимают радиоволны – колебания, невидимые глазу. Огромная _____ может передавать сигналы на гигантские расстояния! Какое сообщение ты бы отправил(а) в космос разумным существам?

Продукцию Обуховского завода можно даже послушать! Возьми трубку телефона и слушай. Рядом на листочке отметь источники звуков, которые ты услышишь.

Наше путешествие подошло к концу. До свидания! Приходи ещё!



текст: Оксана Дороеева
 рисунки: Таня Сафонова
 редактура: Христина Батюшина
 корректура: Андрей Бауман
 шаблон листа: Олеся Гонсеровская

- © Центр развития музейного дела, концепция, 2005
- © Дороеева О. В., текст, 2024
- © Донскова-Сафонова Т. В., рисунки, 2024
- © Гонсеровская О. М., шаблон листа, вёрстка, 2024

О других программах нашего музея можно узнать по телефону +7 (812) 363-90-78, на сайте museum.goz.ru и в группе vk.com/museum_goz



Организаторы:



Партнёры:



Информационные партнёры:



Знаковые книжные Петербурга

