

Привет! Я изобрёл машину времени. Мы отправляемся в прошлое.



Ой! Моя машина не может разобраться, что было раньше, а что – позднее! Чтобы продолжить путешествие, надо ей помочь.



Условные обозначения:



рассмотри внимательно



запиши, нарисуй



вместе со взрослым



продолжение в другом музее



задание после путешествия



подсказка

Подойди к витрине со старыми рельсами. Форма и материал рельсов со временем менялись, люди придумывали что-то новое.

Подойди к столу с конструктором. Собери рельсы.

Поставь на них колёса и прокати. Представь, что поезду нужно повернуть. Получится?



Как ты думаешь, почему?



Вернись к витрине и отметь цифрами от «1» до «4», какие рельсы были придуманы раньше, а какие – позднее:

- Уголковые 
- Деревянные с металлическими накладками 
- Деревянные 
- Металлические 

Ура, мы можем двигаться дальше!



Что появилось раньше: рельсы или паровозы?



Машина, заставляющая двигаться поезд, называется «локомотив». Паровоз – локомотив, который работает при помощи



Рассмотри паровозы в витрине. Найди, где у каждого из них:

- труба
- котёл
- колёса

Найди паровоз, у которого есть (выбери ответ)



Сколько их у паровоза?

Почему изобретатель их добавил?

Чтобы вагоны катились легко, рельсы должны быть



Переставь буквы: ЛАКДИГЕ



Паровоз с ногами двигался даже медленнее пешехода, проезжал всего четыре километра за час.



Узнай, какой была/будет скорость самого быстрого поезда в мире:



100 лет назад
сегодня
через 100 лет

Со временем стало понятно, что тяжёлый паровоз хорошо катится и по гладким рельсам – ноги ему не нужны.



Что случилось с ножками столика Александра Блока, ты можешь узнать в Музее-квартире А. А. Блока.

Пора бы нам двигаться дальше, но путь пока занят другими путешественниками во времени.



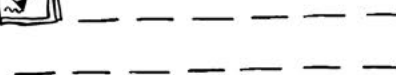
Наша машина продолжает двигаться во времени. Следуй за указателями.



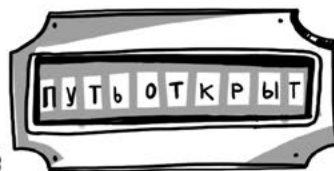
Найди такой паровоз.

А как машинисты узнавали: можно прибыть на станцию или нужно подождать? В этом зале есть брат светофора. Он управляет движением поездов с помощью крыльев.

Раньше, запрещая движение, семафор поднимал крыло. Что происходило, если семафор ломался?



Эту ошибку учли, и теперь семафор показывает:



Изобрази семафор; пусть твой спутник определит, можно ехать или нет.

Вернись наверх, найди в одном из залов верхушку настоящего семафора и пройди в следующий зал.

Людам хотелось доставлять за одну поездку как можно больше грузов. Это под силу поезду, у которого:

- вагоны открыты сверху
- больше вагонов
- громче стучат колёса



Для такого поезда и паровоз нужен



Найди в зале паровоз, у которого больше всего колёс.



Он был самым тяжёлым в нашей стране. Он называется П38, потому что его длина – 38 метров. Это почти как два вагона метро!



Где находится самый большой в мире мобильный портовый кран, ты узнаешь в Музее логистики.



Укажи, где находится рабочее место машиниста.

Поезда ходят в любую погоду. Что мешало машинисту работать?



Найди у других паровозов в зале то, что делало рабочее место машиниста удобнее, и дорисуй паровозу на картинке.

5	1	4	6	2	7	3
Ф	С	А	О	Е	Р	М



Подними руку и удерживай её на весу. Как легче стоять: с поднятой рукой или с опущенной?



Партнёры:



СТОИК

Информационные партнёры:



САНКТ-ПЕТЕРБУРГСКИЕ ВЕДОМОСТИ



ЛУЧШЕЕ В САНКТ-ПЕТЕРБУРГЕ



Организаторы:



ПРИ ПОДДЕРЖКЕ КОМИТЕТА ПО КУЛЬТУРЕ САНКТ-ПЕТЕРБУРГА



текст: Полина Гуркина, Анна Курдюкова
рисунки: Любовь Макарова

ПЗ8 требовал очень много топлива. Огромный паровоз не помещался ни в одно депо!

Железнодорожное депо – место, где отдыхают и проходят ремонт локомотивы.



Чем ещё он был неудобен?



В Музее «Гранд Макет Россия» ты можешь увидеть, где отдыхают маленькие модели паровозов.

Было построено всего четыре ПЗ8. А вскоре паровозы в нашей стране перестали строить. В зале есть модели тех локомотивов, которые пришли им на смену.



Что нужно, чтобы могли двигаться вперёд (соедини линиями)



Электровоз



УГОЛЬ
ДРОВА



Паровоз



ДИЗЕЛЬНОЕ ТОПЛИВО



Тепловоз



Найди в зале модель электровоза. Что помогает ему получать электричество?



На чём же работает моя машина времени? Отправляйся в следующий зал – и ты сможешь мне её зарядить.



Найди модель вагона, из которого удобно любоваться видами.

Когда такой вагон был построен, его стали испытывать, и оказалось, что крыша очень боится



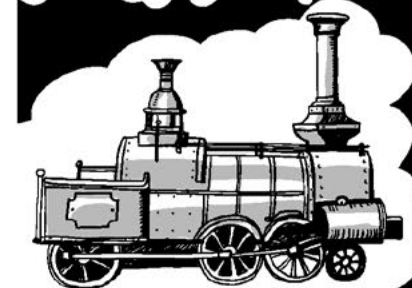
В зале есть двухэтажный вагон, который используют и сейчас. Найди его.

Ошибки допускаются

5–8 лет

остановка:

Центральный музей
железнодорожного
транспорта
Российской
Федерации

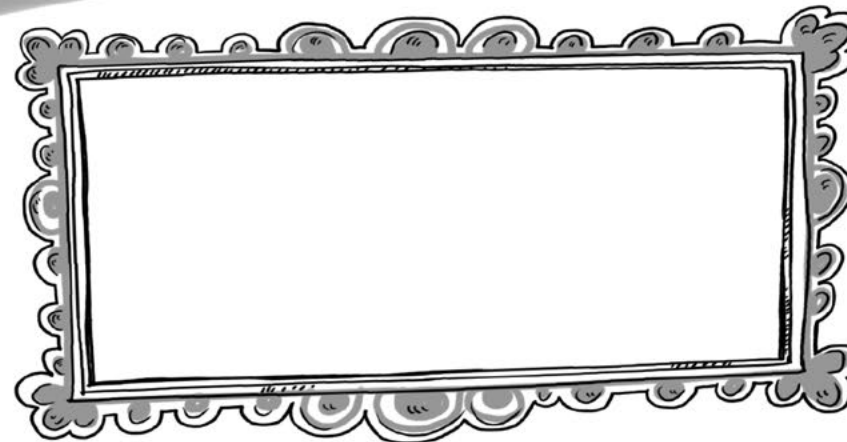


Чтобы исправлять ошибки
и делать мир вокруг лучше,
людям нужна



О	П	Ф	А	М	С	У	Н	Б
Р	С	К	Н	О	Й	Ш	И	С
З	Л	И	Т	Ц	Г	Д	К	Е
А	Ч	Ж	А	З	И	Я	Ё	В

Она и служит топливом для моей
машины времени!



**Заряди машину времени –
нарисуй поезд своей мечты!**

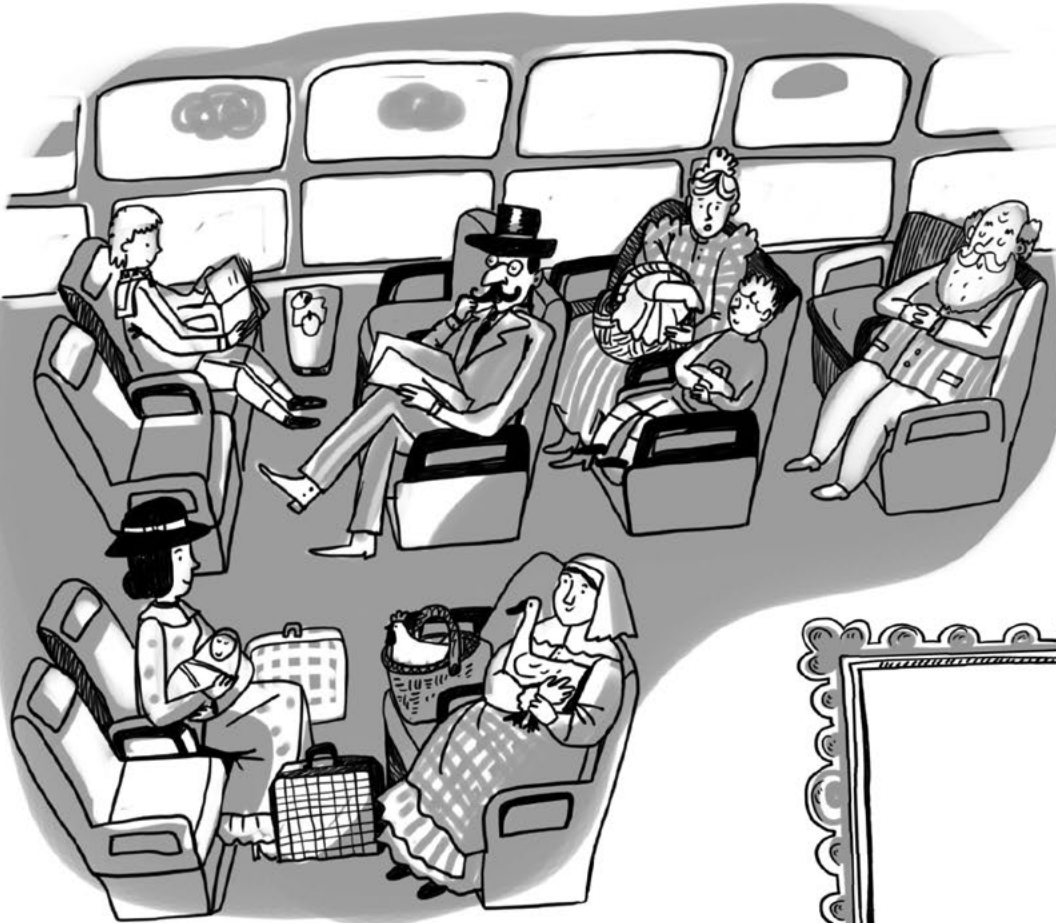


© Центр развития музейного дела
(концепция программы, 2005)

© П. Ю. Гуркина, А. В. Курдюкова (текст, 2017)

© Л. В. Макарова (рисунки, 2017)

О других программах нашего музея
можно узнать по телефону 570-22-61
или на сайте cmzt.narod.ru



Один рассеянный пассажир в
этом вагоне не может найти своё
место. Проводник отправил его
на второй этаж и сказал, что:

- 1) его место – у окна;
- 2) рядом сидит господин с усами;
- 3) сзади – дама с корзинкой;
- 4) впереди – мальчик с книжкой.

Помоги пассажиру найти его
место.

Вот мы и вернулись в наши дни!
Всё, что мы сегодня увидели,
было кем-то когда-то



ОНЕТЕРБОЗИ



**Все ли изобретения были
удачными?**