

# Связи, рифмы, параллели

## 11–14 лет

остановка:

### Музей Анны Ахматовой в Фонтанном Доме



**УСЛОВНЫЕ ОБОЗНАЧЕНИЯ:**

найди и  
рассмотри



напиши



нарисуй



подсказка



воспользуйся  
аннотацией



Игра-путешествие  
«12345 – Я ИДУ ИСКАТЬ!»  
ДЕТСКИЕ ДНИ  
В ПЕТЕРБУРГЕ  
[museum12345.ru](http://museum12345.ru)  
2020

**Здравствуй!**

**Знаешь, ведь музей можно читать, будто книгу. Музейные вещи, как слова, связанные в единый текст, хранят память об Анне Ахматовой. Она прожила в Фонтанном Доме почти половину своей жизни, с 1920-х до 1952 года.**

**Попробуй обнаружить связи между музейными предметами и узнать истории, которые в них скрыты.**



↑ ВХОД В  
МУЗЕЙ



- 1** На **1-м этаже** музея подойди к мраморным плитам.

### 1-й ЭТАЖ, ПЛАН



- i** Здесь можно получить маршрутный лист и аудиогид, поставить печать.



Рассмотри вырезанные на плитах надписи и изображения, напоминающие о людях и событиях, важных для Ахматовой.



Зажги фонарик в своём телефоне или попроси фонарь в гардеробе.



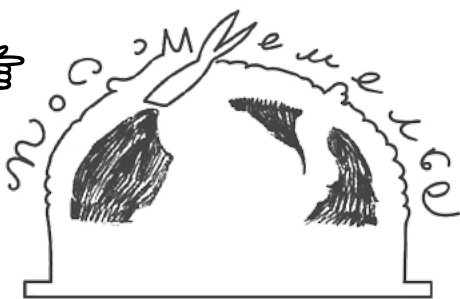
Высвети **эскиз** герба закрытого клуба, появившегося в Петербурге накануне нового, 1912 года. Его создали члены дружеского круга, в который входила и Анна Ахматова.



**Эскиз** – подготовительный набросок.

Найти его помогут шуточные стихи Алексея Толстого:

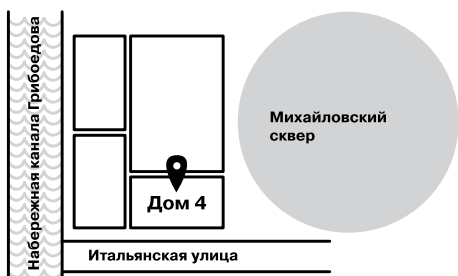
*...Трите нос ему скорей,  
Не укусит он, ей-ей...*



Название клуба:

---

Этот клуб сейчас возрождён.  
Доводилось ли тебе там бывать?




Сейчас нужно покупать билет,  
а во времена Ахматовой надо  
было получить специальное  
приглашение.


Поднимись на **3-й этаж**, в мемо-  
риальную квартиру **№ 44**.

### 3-й ЭТАЖ, ПЛАН КВАРТИРЫ



**2** В комнате Ахматовой, на столике с книгами и рукописями, лежит имен-ной пригласительный билет на один из вечеров клуба.

 Ориентир во время поиска – уже знакомый тебе герб.

 Какой предмет художник Мстислав Добужинский доба-вил в окончательный рисунок герба?



---

Узнай из приглашения, что про-исходило в этом клубе в один из мартовских вечеров 1914 года.



Ахматова дружила с театральными танцовщицами. И несколько раз принималась писать балетные либретто.



**Либретто** – текст музыкально-сценического произведения. Как правило, пишется в стихах.



*...А во сне мне казалось, что это  
Я пишу для кого-то либретто,  
И отбоя от музыки нет...*



Здесь, в Фонтанном Доме, Ахматова начала писать о своей молодости практически либретто – «Поэму без Героя». Первые строки были посвящены актрисе, названной в поэме «Коломбиной десятих годов» и «петербургской куклой».

**3** Пройди в соседнюю комнату, чтобы увидеть её портрет и созданных ею театральных кукол.



Как звали актрису?



\_\_\_\_\_



На фотографии она изображена с самодельной куклой в руках.



Какие вещи Ахматова получила от неё в наследство и что произошло благодаря этому накануне нового, 1941 года?



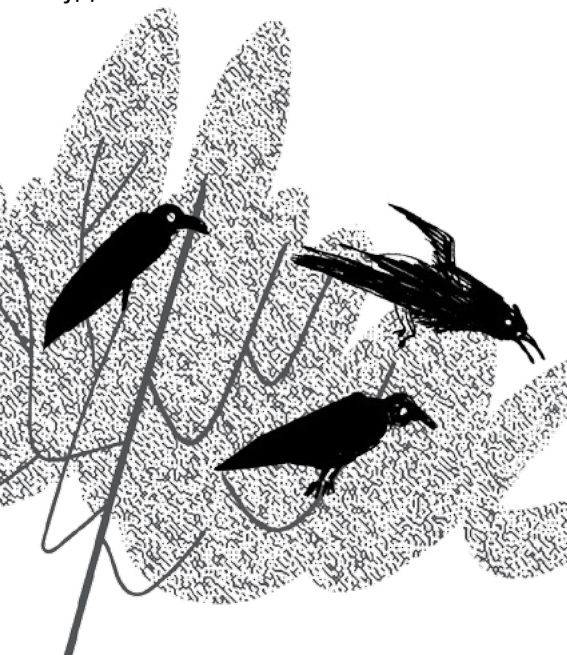
---

---

---

---

Долгое время поэма не издавалась целиком, но распространялась «в списках» – её переписывали и перепечатывали друзья. В эпилоге «Поэмы без Героя» Ахматова вспомнила, что многих друзей и родных в советскую эпоху ждала трагическая судьба.



Думая о них, Ахматова здесь создавала ещё одну поэму – «Реквием».



«Реквием» в переводе с латинского – «заупокойная молитва».



Прочти слова Ахматовой о судьбе поколения. Чьи имена тебе знакомы?



---

---

---

---

**4**

Пройди в **столовую**, где встречали гостей. Можешь сесть за стол. Прочитай стихи, лежащие на столе.



Найди в этой комнате музейный экспонат (предмет изобразительного искусства), по настроению созвучный прочитанным ахматовским строкам.



Укажи его название и автора.



---

Какие эмоции он передаёт?



---

---

---

---

---

---

Вернись к отрывку из «Реквиема». Внимательно прочитай первые строки.


С каким пригородом связана юность Ахматовой?



---

- 5** Пройди в следующую комнату и рассмотри картину.



 Укажи её название и автора.



---

---

Сравни передаваемое в ней настроение с тем, что сообщал экспонат на предыдущей остановке.

В чём различия?



---

---

---

Есть ли сходство?



---

Из Царского Села в 1910-х годах Ахматова приезжала в Петербург, чтобы посетить «Бродячую собаку», где выступала с чтением стихов, смотрела театральные представления и встречалась с друзьями.




**6** Пройди в следующий зал.



Найди фарфоровую «Коломбину», которая склонила голову набок.

Подойди ближе к витрине. Протяни руку к экспонату – на чёрном экране появятся тексты.

Прочти комментарии и продолжи строку Ахматовой:

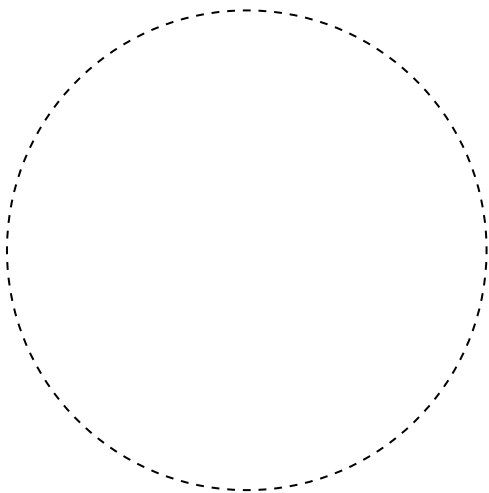
**Что глядишь ты так смутно и зорко:  
Петербургская кукла, актёрка,  
Ты – один из моих**  \_\_\_\_\_.



Среди экспонатов есть шутливая награда (орден), её получали почётные члены «Бродячей собаки».



Зарисуй его:

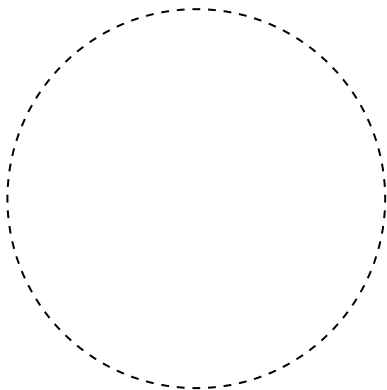


Латинская надпись **Cave canem** означает «Бойся собаки».

Какой герб или орден подошёл бы для твоего дружеского круга?



Нарисуй его:



.....  
© Центр развития музейного дела,  
концепция, 2005

© Прасолова С. В., текст, 2020

© Ямщикова Н. М., рисунки, 2020  
.....

О других программах музея можно узнать по телефону 579-72-39 или на сайте [akhmatova.spb.ru](http://akhmatova.spb.ru)  
.....

**текст: Светлана Прасолова**  
**рисунки: Наталья Ямщикова**



ЦЕНТР РАЗВИТИЯ МУЗЕЙНОГО ДЕСЯ



При поддержке:

**hermitage.**



СТОИК

**Luxoft**  
A DXC Technology Company

art-industry.ru  
**АРТ ИНДУСТРИЯ**  
20 ЛЕТ РЕКЛАМНОЕ АГЕНТСТВО

Информационные партнёры:



**РАДИОРОССИИ**  
САНКТ-ПЕТЕРБУРГ



**KidsReview.ru**  
Журнал Яфишо Справочник

ЛУЧШЕЕ В  
САНКТ-  
ПЕТЕРБУРГЕ  
WWW.BESTSPB.RU



Бегущий  
Город

ТЕАТР+  
ТЕАТР+

ТМ  
радио



Старейшая газета с 1725 г. Россия  
**САНКТ-ПЕТЕРБУРГСКИЕ ВЕДОМОСТИ**