

План музея



Привет!
Я – Лев-стеклодув!
Приглашаю тебя в Музей
художественного стекла –
путешествовать
во времени!




Сейчас ты находишься
 в Центральном зале музея.



У окон стоят песочницы.
 Подойди к одной из них
 и возьми песок в руки.
 Какой он на ощупь? Обведи
 нужные слова:

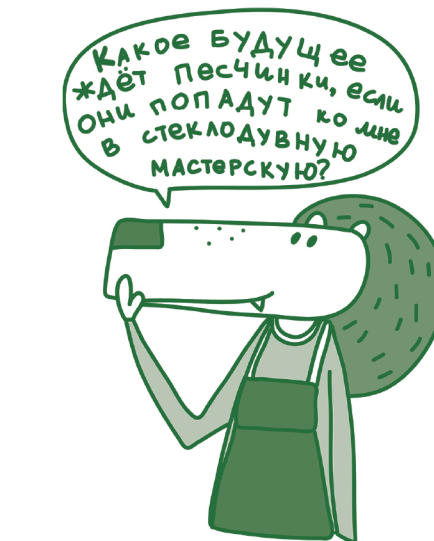
Мягкий сухой
 лёгкий тёплый
 мокрый Твёрдый
 весёлый
 тяжёлый холодный
 грустный Гладкий


В далёком прошлом эти
 песчинки могли быть высокой
 горой или морской ракушкой.
 Сейчас их будущее – в твоих
 руках! Вылепи из них что
 захочешь.

 Что было здесь
 в прошлом?



ОРАНЖЕРЕЯ



 Чтобы узнать это, перейди
 в Горячий цех.

Условные обозначения:

запиши,
 нарисуй



найди и
 рассмотри



вместе
 со взрослым



идём дальше



после
 путешествия



Раньше я был просто Львёнком
 Понарошку, сегодня я стал
 Львом-стеклодувом. И хочу
 когда-нибудь стать Львом-
 космонавтом. У всего на свете
 есть своё прошлое, настоящее
 и будущее.
 Соедини стрелочками
 правильные пары:

ПРОШЛОЕ

БУДУЩЕЕ

НАСТОЯЩЕЕ

сейчас,
 в данный
 момент

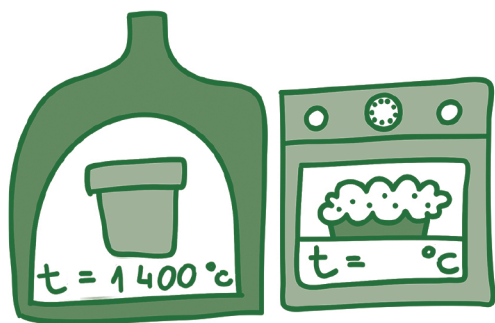
было,
 но прошло

ещё
 не наступило

Найди три прозрачных сосуда. В них – три разных вещества. Подпиши правильные номера к картинкам.



Если сложить соду, мел и песок в один горшок и отправить в очень горячую печь, через несколько часов произойдёт волшебное превращение – они станут жидким горячим стеклом.

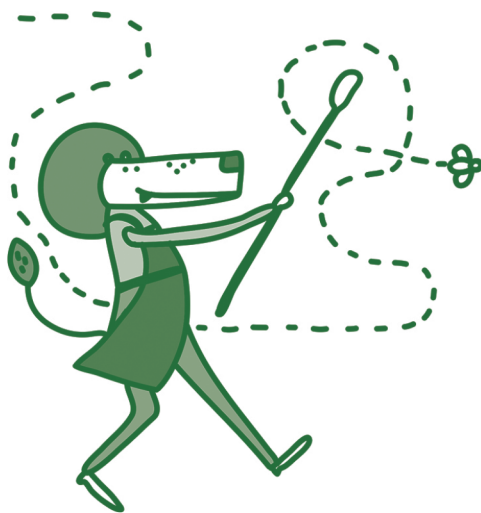


Вспомни, какая температура в домашней духовке, и сравни.

Чтобы жидкое стекло могло стать какой-то вещью, должен поработать стеклодув. У каждого стеклодува есть металлическая трубка. Найди её в Горячем цеху.

Для чего мастеру трубка?

- Отгонять назойливых мух.
- Выдувать из горячего стекла пузырь.
- Пугать соседей.



С помощью этой трубки стеклодув выдувает стекло примерно так же, как ты выдуваешь мыльные пузыри.



Какой формы стеклянные пузыри, ты узнаешь, если найдёшь **НАТНОФ**.



Как называются часы, которые отмеряют время с помощью песка? Вставь недостающие буквы. П _ С _ Ч _ Ы Е

Найди их. Путь тебе укажет такой значок на схеме:



Проверни любые часы и с помощью взрослого засеки время.

Пока сыпется песок, рассмотри часы. Они тоже сделаны из стеклянного пузыря. Мастер выдувал его внутри специальной формы. Когда стекло остыло – оно осталось таким, каким ты его видишь.

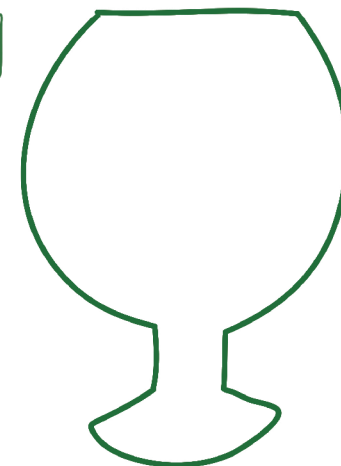
Как долго сыпался песок?



В центре Холодного цеха стоит рабочий стол мастера-гравёра. Когда стекло остывает и становится твёрдым, гравёр может вырезать на нём красивые узоры.



Попробуй повторить узоры вазы, которую гравировал Лев.



Перейди в Чёрный зал музея.

Постоянные партнёры:



Информационные партнёры:



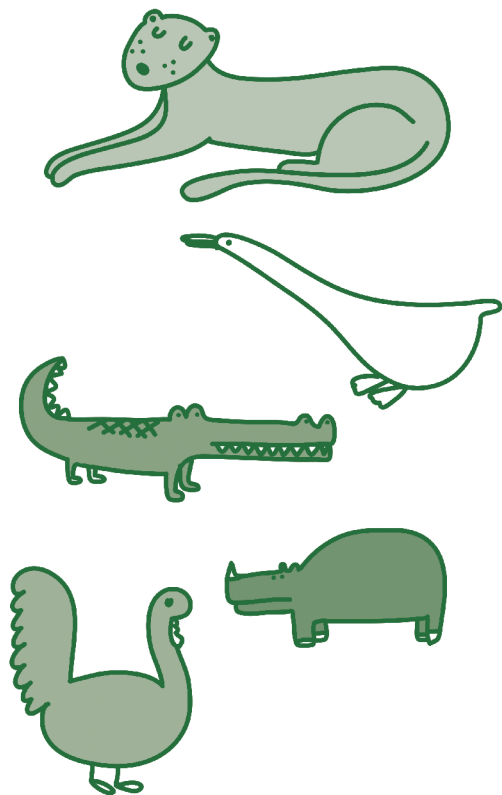
При поддержке:



Текст: Елена Смолина
Рисунки: Александра Балашова

Стеклодув может помочь бывшей песчинке стать не только сосудом, но и толстым гусем или белым медведем.

В витрине 1 спрятались животные, найди их. Каких зверей ещё не успел сделать стеклодув? Обведи их на рисунке.

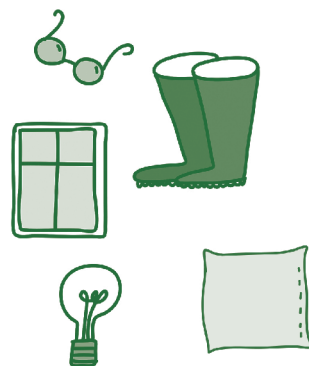


Посчитай, сколько петушков в витрине?



В далёком-далёком прошлом изделия из стекла служили только изящным украшением, но очень быстро люди оценили его полезные свойства!

Обведи предметы, которые сложно себе представить без стекла:



Найди в витрине 2 настольную лампу.



Обведи силуэт.

На что похожа эта лампа?



Какие источники света остались в прошлом, а какие используют и сегодня? Соедини их. Нарисуй «лампу будущего».

Прошлое Настоящее



Со временем люди научились делать стекло, что его можно использовать в космосе.



Найди в витрине 3 хрустальную ракету. Представь, что ей предстоит взлететь через 30 секунд.



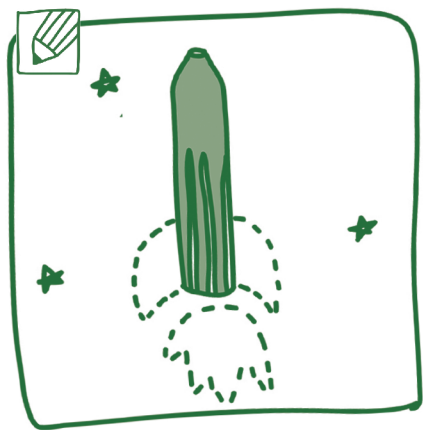
Попроси взрослого засечь время, а пока он отсчитывает секунды до отправления – дорисуй старт ракеты.

ись в прошлом, а какие
ини правильные ответы линиями.

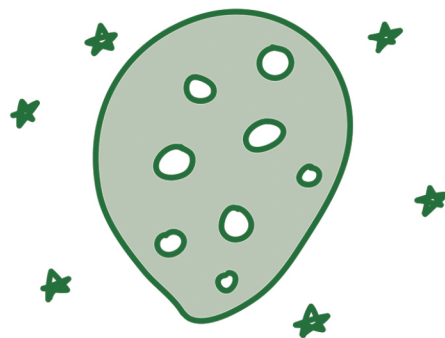
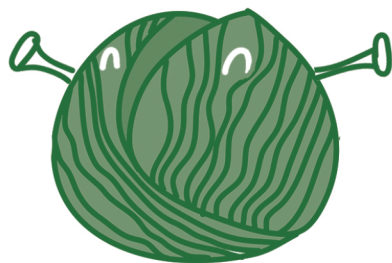


ись делать такое прочное
использовать в открытом
осе.

ВОРИЛ, что мечтаю
автом? А некоторые
счинки уже сейчас
космос - они
астью
еских КОРАБЛЕЙ.



**В витрине 4 найди
хрустальную
«Вселенную»
и хрустального
«Пришельца».
Догадайся: где
Вселенная, а где
пришелец?**



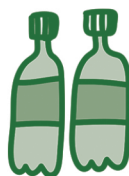
**Сегодня ты узнал
о прошлом, настоящем
и будущем стекла.**



Пофантазируй, каким
станет твоё будущее.



Создай дома песочные
часы.



Возьми две небольшие
пластиковые бутылки.

В пробках сделай одинаковые
отверстия.



Аккуратно склей
пробки.

Засыпь в одну
из бутылок
песок.



Прикрути бутылки
к пробкам.



Я прощаюсь с
тобой! До скорой
встречи в будущем!

© Центр развития музейного дела
(концепция программы, 2005)

© Е. А. Смолина (текст, 2016)

© А. С. Балашова (рисунки, 2016)

О других программах нашего музея
можно узнать по телефону 430-00-41
или на сайте etaginpark.org

**ИГРА-ПУТЕШЕСТВИЕ
«12345 – Я ИДУ ИСКАТЬ!»**

5–8 лет

остановка:

**Музей
художественного
стекла**

**(ЦПКиО
имени
С. М. Кирова)**

**ИЗБРАННОЕ:
выбор
детского
и музейного
жюри**



museum 12345.ru

2018