

Приветствую тебя в усадьбе
18-го века!

Когда-то она принадлежала поэту
Гавриле Романовичу Державину.
Сейчас здесь музей, который
сохранил для нас предметы того
времени и память о жизни хозяев.

Но может ли музей поведать
о давних вкусах и запахах?

**Поднимись
на 2-й этаж.**

**Пройди
в столовую.**

2-й этаж

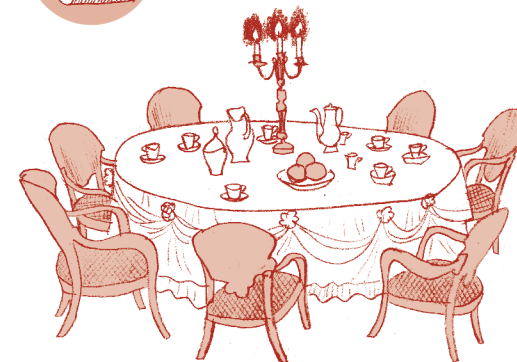
- I Столовая
- II Ледник
- III Паровая кухня
- IV Приспешная
- V Кабинет
Г. Р. Державина

I. Столовая

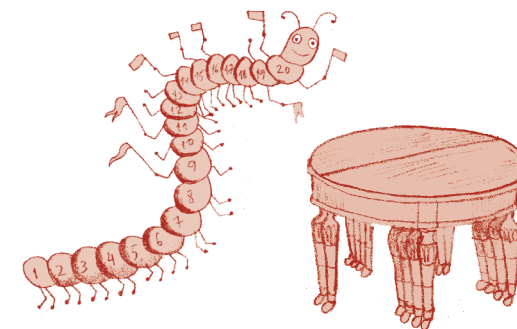
Найди портрет хозяина усадьбы,
а напротив – портрет его жены,
Дарьи Алексеевны. Точно так же,
друг напротив друга, хозяева сидели
за столом.



Как твоя семья расселась бы за таким столом?



Загляни под стол.
Сколько у него ножек!
Как назывался такой стол,
тебе подскажет рисунок.



Предположи, скольких
гостей ожидают
Державины?

Условные
обозначения:

запиши,
нарисуй

найди и
рассмотри

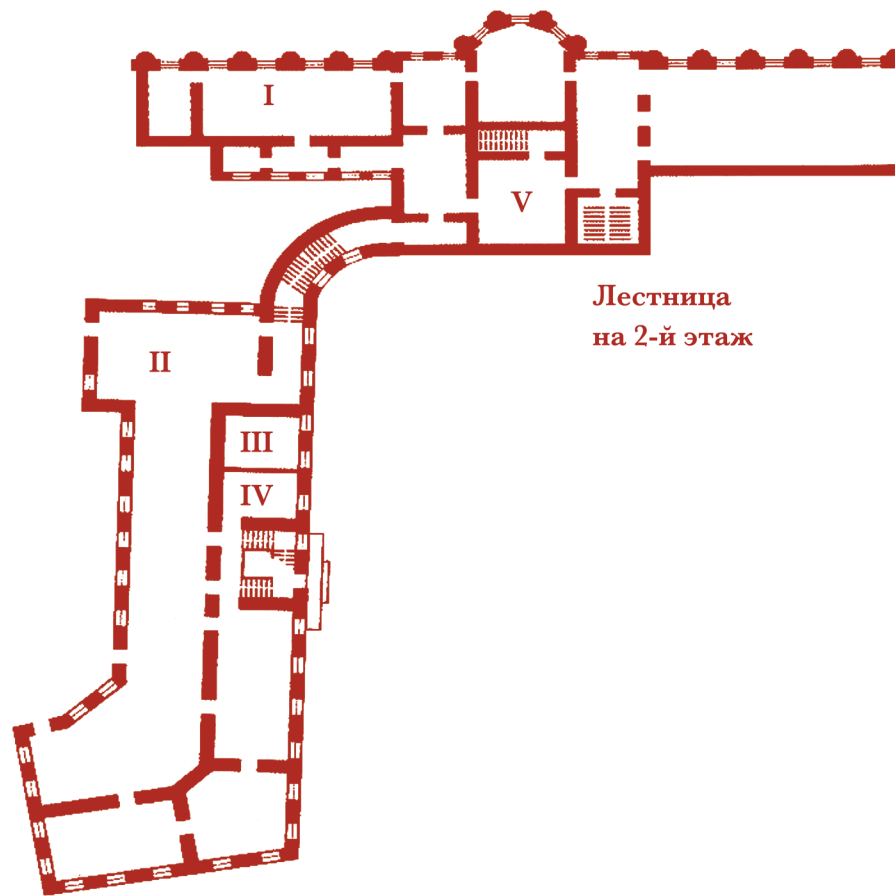


вместе
со взрослым

идём дальше

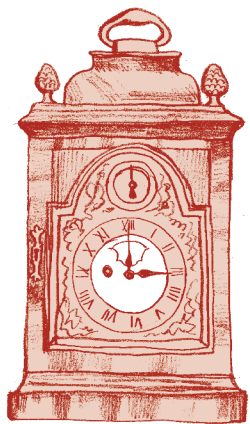


после
путешествия





Главной трапезой дня был обед. В какое время обедали у Державиных?



В какое время обычно обедаешь ты?

В 18-м веке блюда во время обеда подавали в определённом порядке.



Расставь номера блюд от первого до последнего. Подсказка – в меню, лежащем на столе.



Представь, что ты в ресторане и собираешься сделать заказ. Какие из блюд, перечисленных в меню, ты выберешь?



Рядом с портретом Державина найди отрывок из его стихотворения.



Прочти текст, рассмотри изображения на столике и разложи блюда в том порядке, в каком они перечислены в стихотворении.

«Зелёны щи с желтком» Гаврила Романович очень любил. Какая трава нужна для их приготовления?

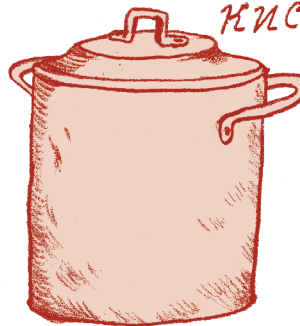
Изучи травы на столике и обведи правильный ответ:

- щавель полынь
 подорожник мята



Какой вкус придаёт эта трава супу?

солёный кислый



горький



Какие супы любишь ты?

В столовой устраивали не только обеды. Рассмотрите сервировку стола. На какую трапезу Державины пригласили гостей?

- обед кофе ужин



В столовую подавали уже готовые блюда. Чтобы узнать, где их готовили и как хранили продукты, пройди дальше и спустись по лестнице.

II. Лёдник



Как хранили продукты в 18-м веке, когда не было холодильников?



Загляни в лёдник. Найди в нём то, что помогало сохранить продукты свежими в течение долгого времени.



Рассмотри на стене картинки, ближайšie к лёднику. Так в 18-м веке заготавливали лёд.



С помощью подписей к изображениям определи название реки, на которой работают люди.

Далеко ли эта река от державинской усадьбы?



Постоянные партнёры:



СТОИК



Информационные партнёры:



Бегущий Грод



KUDAGO

Дневник
Цифровая образовательная платформа

KidsReview.ru
Журнал Яфиша Справочник



САНКТ-ПЕТЕРБУРГСКИЕ ВЕДОМОСТИ

ЛУЧШЕЕ В САНКТ-ПЕТЕРБУРГЕ
WWW.BESTSPB.RU



При поддержке:



КОМИТЕТ ПО КУЛЬТУРЕ САНКТ-ПЕТЕРБУРГА



Текст: Ирина Мальгина, Нина Морозова
Рисунки: Артём Костюкевич

Рассмотри продукты в леднике.

Как ты думаешь, какие продукты были непривычными для людей 18-го века? Обведи.

А каких продуктов ты никогда не пробовал? Подчеркни.



Из ледника продукты попадали в кухню. Давай пройдем туда.

III. Паровая кухня

Рассмотри модель паровой печи и её схему на стене.



С помощью чего готовили еду в паровой печи?

Какие блюда обычно готовили в такой печи, ты узнаешь, если правильно совместишь слоги.

КА СО БА РЫ
МЯ БА РЫ
ША



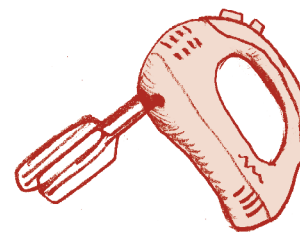
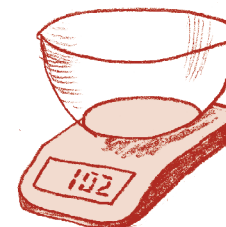
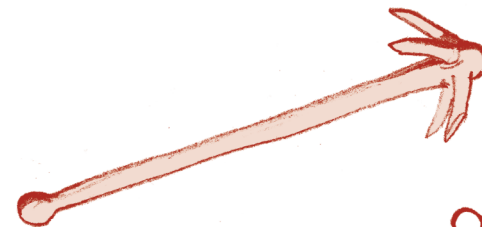
В наше время хозяйки используют на кухне разные приспособления, которые помогают готовить. В 18-м веке они тоже были, только выглядели иначе.

Найди в зале предмет, с помощью которого взвешивали продукты.



Нарисуй его.

Соедини стрелками старинные и современные приспособления, которые выполняют похожую работу:



Пройди в приспешную.

IV. Приспешная

Державин и его домочадцы говорили «приспешничать» вместо «готовить», «стряпать».

Допиши окончание пословицы:

Что приспели, то и _____
(получили, увидели, съели).

Сфотографируйся на память в образе прис _____ника или прис _____ницы.

ИЗБРАННОЕ:
выбор
детского
и музейного
жюри

остановка:

Музей-усадьба
Г. Р. Державина,
филиал
Всероссийского
музея А. С. Пушкина



Попробуй создать свой акrostих, зашифровав один из нарисованных предметов.



Ты можешь покинуть кабинет через тайный ход рядом со столиком.



До новых встреч!



© Центр развития музейного дела (концепция программы, 2005)
© И. А. Мальгина, Н. П. Морозова (текст, 2016)
© А. В. Костюкевич (рисунки, 2016)

О других программах нашего музея можно узнать по телефону 493-45-49 или на сайте museumpushkin.ru



Выбери один из рецептов и заведи его с собой. Вместе с родителями испеки такой пирог дома.



Найди на столе у окна то, что ещё подавали в столовую к чаю или кофе.

Рядом с сахарницей находится «гильотина» – приспособление для раскалывания большого куска сахара на более мелкие. Найди сахарную голову.



Ты узнал, что и как готовили в усадьбе 18-го века. На обратном пути запиши, какие запахи ты почувствуешь:

в приспешной: _____

в кухне: _____

в леднике: _____

Хозяин дома в кухнях бывал нечасто. Много времени он проводил в кабинете, писал стихи.

V. Кабинет

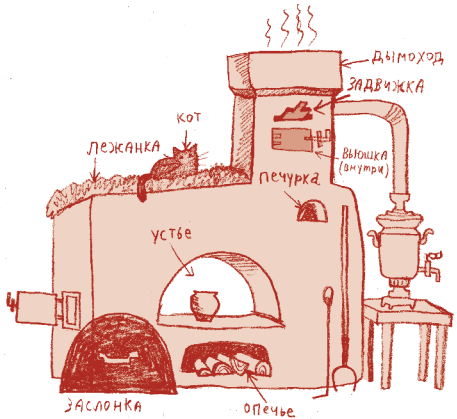
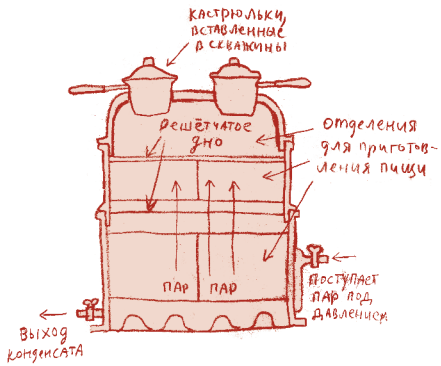


Возьми стихотворения со столика, прочти. Теперь прочти первые буквы каждой строчки. Какие слова получились?

Такой приём называется **акrostих**.



Из каких частей состоит русская печь? Сравни её с паровой. Дорисуй заслонки и огонь в печах.



Рассмотри, что стоит в русской печи. На столе у печи найди рецепты пирогов, которые готовили в 18-м веке. Прочитай.

Отметь, какие из них готовят приспешница для семьи Державина.

- курник
- калитка
- пирог с яблоками
- кулебяка
- пирожки с капустой