

При поддержке:

МЕТАФОРМА СТОИК

hermitage. rca

полянория издательский дом TESS

Информационные партнёры:

САНКТ-ПЕТЕРБУРГ ТЕЛЕКАНАЛ РАДИОРОССИИ САНКТ-ПЕТЕРБУРГ

ЛУЧШЕЕ В САНКТ-ПЕТЕРБУРГЕ WWW.BESTORP.RU Бегущий Город KUDA.GO

INSTAGRAMS PITER TM радио

Дневник Цифровая образовательная платформа ГОСРЕГИОНРЕСТАВРАЦИИ

САНКТ-ПЕТЕРБУРГСКИЕ ВЕДОМОСТИ Старейшая газета России

Культурный КОТ Журнал Фэшн Справочник KidsReview.ru

Теледетки ШКОЛА ТЕЛЕВИЗИОННОЙ МАСТЕРСКОЙ

текст: Лиана Гахария, Наталия Мельникова рисунки: Наталья Тамирина

8. Найди место, где Сергей Петрович мог позировать для портрета брата.

У Николая Петровича была мечта – М О О О О Й Сергей Петрович исполнил мечту брата и стал попечителем первого в России публичного О О О О О , основанного на частной коллекции.

Позже его коллекция была передана в Москву. Какую память о Николае Румянцеве хранит здание, ты узнаешь, прочитав надпись на фасаде. Не забудь, уходя, посмотреть на неё.

9. Друзья графа Румянцева – учёные, исследователи – часто собирались в этом доме, чтобы поговорить о науке. А герцоги Лейхтенбергские любили устраивать балы. Как ты думаешь, при ком из владельцев в зале появилось самое большое в Петербурге зеркало? Что было на месте зеркала раньше, ты увидишь на фотографии.

Узнай название самого модного во времена Лейхтенбергских танца, решив кроссворд.

1. Чтобы попасть на бал, нужно было получить письменное

2. Самый известный танец, в котором танцоры считают до трёх.

3. Кавалер, когда приветствовал даму на балу и когда приглашал её на танец, делал

4. Когда становилось жарко, дама раскрывала его, чтобы обмахнуться.

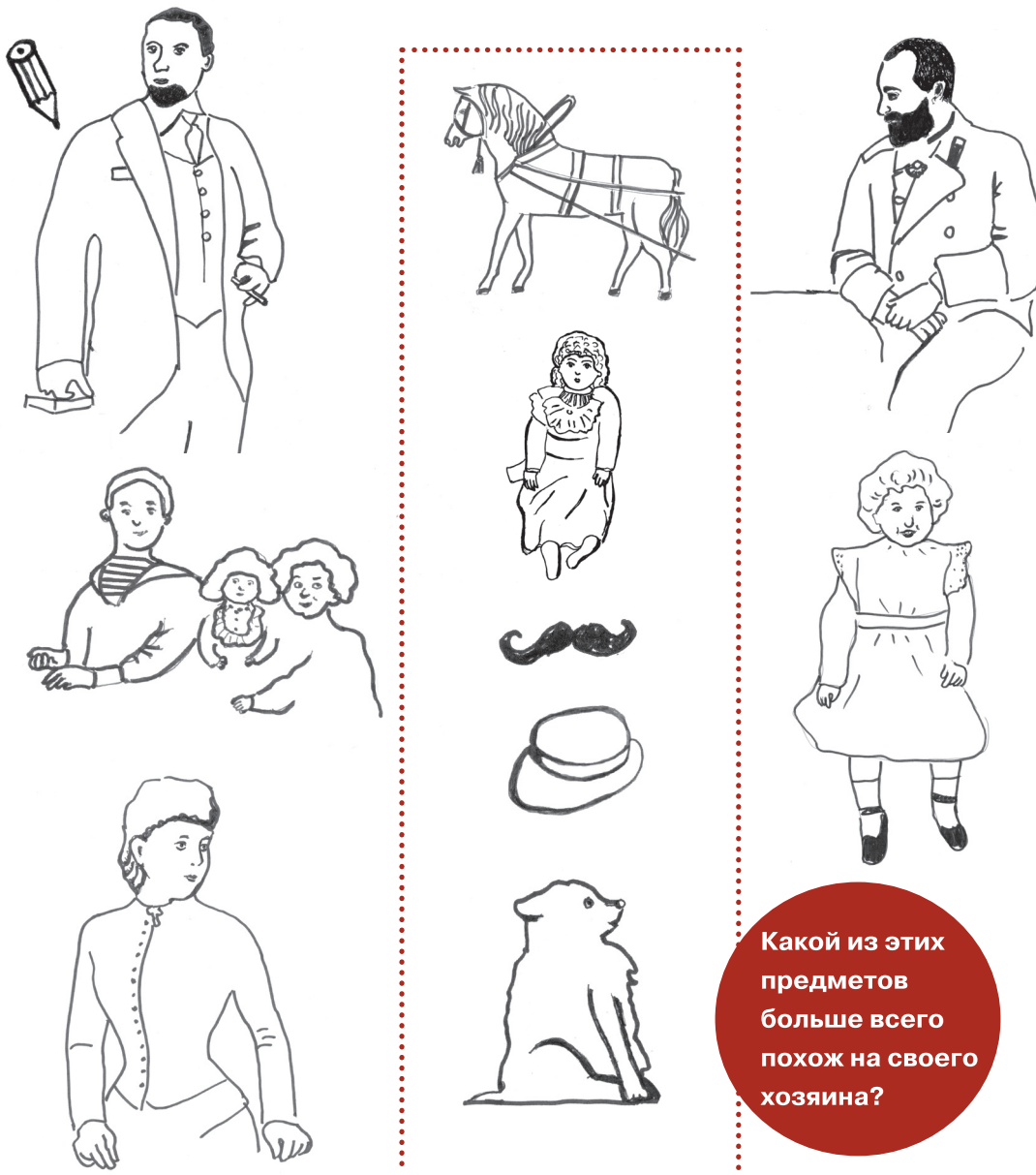
5. На балах танцуют, когда играет



А теперь попробуй повторить движения этого танца!



10. Рассмотрите фотографии членов семьи Лейхтенбергских. Каждая из них может что-нибудь рассказать о владельцах. Например, герцог Евгений Лейхтенбергский любил, а его жена Зинаида была стильной женщиной. Соедини изображения членов семьи с тем, что им нравилось.



Какой из этих предметов больше всего похож на своего хозяина?

Сфотографируйся с предметом, который что-то расскажет о тебе. Если хочешь, пригласи родных сняться вместе. Опубликуй фотографию с небольшой историей на странице в сети «ВКонтакте»: vk.com/osobnyak_rumyantseva

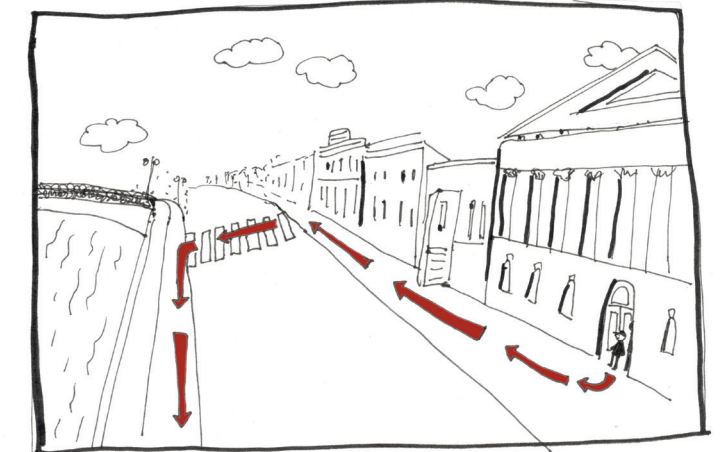
11. Зинаида Дмитриевна любила петь. Она выступала как перед близкими людьми, так и перед гостями. Но не во всех помещениях этого дома её голос звучал одинаково. Прочитай стихотворение или спой песню в двух разных залах. Сравни их акустику – то, как в них слышен звук.

На твой взгляд, всегда ли привычки и увлечения хозяев видны по обстановке в доме? В чём они могут выражаться?

Какие из этих «следов» сохраняются в доме дольше всего?

До новой встречи!

Чтобы увидеть надпись на фасаде, следуй по схеме и соблюдай правила дорожного движения!



© Центр развития музейного дела (концепция программы, 2005)
© Л. А. Гахария, Н. С. Мельникова (текст, 2019)
© Н. Е. Тамирина (рисунки, 2019)

О других программах нашего музея можно узнать по телефону 571-75-44 или на сайте spbmuseum.ru

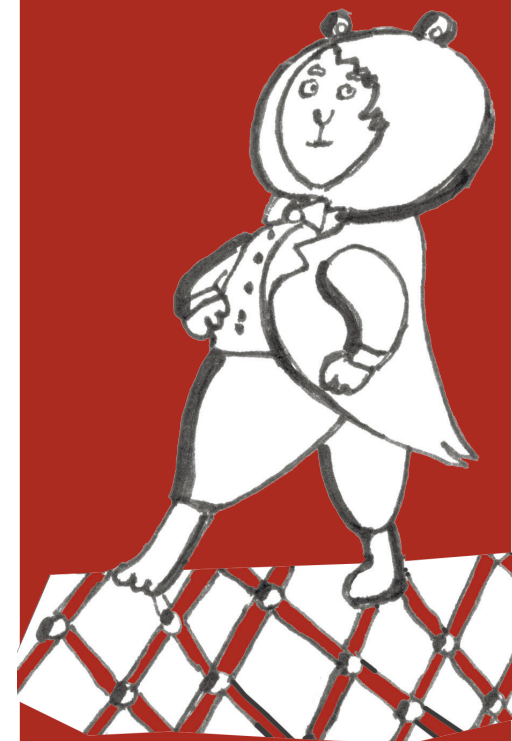
Игра-путешествие «12345 – Я ИДУ ИСКАТЬ!» 2019

Вещественные доказательства

7–10 лет

остановка:

Особняк Румянцева, филиал Государственного музея истории Санкт-Петербурга

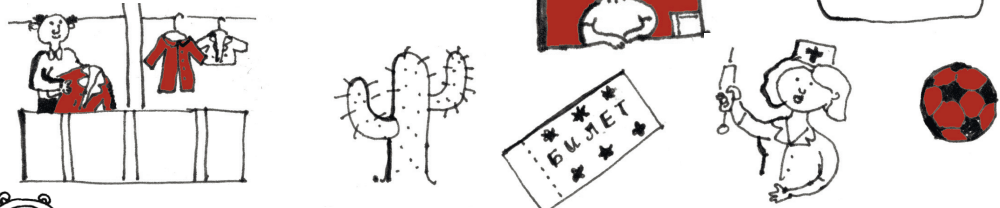


ДЕТСКИЕ ДНИ

ДЕТСКИЕ ДНИ в Петербурге | museum12345.ru

Привет! Верить ли ты, что раньше здесь жили разные люди? Дома помнят своих владельцев и хранят следы тех, кто в них жил. Попробуем это доказать!

1. Оглянись вокруг. По каким приметам видно, что это музей?



2. Когда-то в этом доме жили герцоги Лейхтенбергские. У хозяйки, Зинаиды Дмитриевны, была своя комната – Дамская гостиная. Для музея в том же помещении создали похожую обстановку. Что говорит о том, что обстановка тут «женская»? Укажи пять признаков.

УСЛОВНЫЕ ОБОЗНАЧЕНИЯ:



читай этикетку



следуй за Львом Понарошку



запиши, нарисуй



задание после путешествия



вместе со взрослым

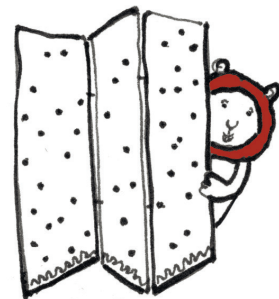
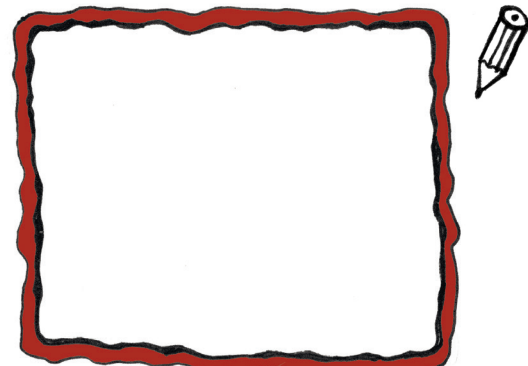


подсказка



Как ты думаешь, для чего она могла пригодиться хозяйке особняка?

Нарисуй план комнаты, в которой ты живёшь. Куда бы ты поставил(а) ширму? Отметь на человечке, какой высоты ты бы её сделал(а)?



3. Посмотри на фотографию этой комнаты, сделанную фотографом Карлом Буллой. Так она выглядела, когда здесь жила Зинаида Дмитриевна. Что НЕ изменилось?

4. Каждый знатный человек имел свой знак – переплетённые в виде узора начальные буквы имени и/или фамилии.

Реши примеры – и узнаешь, как такой знак называется:

1 2 + 3 =	3 7 - 3 + 2 =	5 8 - 5 =	6 1 + 1 + 2 =	1 = Ъ,
2 4 - 1 =	4 6 - 4 =	7 3 - 2 =		2 = З,
				3 = Е,
				4 = Л,
				5 = В,
				6 = Н

Поднимись по лестнице к скульптуре Венеры, повернись к ней спиной и посмотри на верхнюю площадку. Ты видишь знак герцога Евгения Максимилиановича Лейхтенбергского.

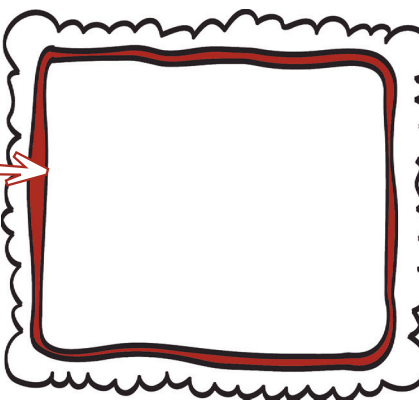
С какой буквы начинается фамилия герцога?



Здесь ты видишь её латинский аналог.



Придумай и нарисуй свой собственный знак.



5. Посмотри наверх. Ты видишь место, где раньше был герб – знак, который получали только самые знатные семьи.

Найди детали, из которых он состоит.

Нашлемник – один из элементов герба, изображавшийся на шлеме. Мог что-либо символизировать или был просто украшением.

Шлем/ корона (элементы герба, по которым определяли титул или звание владельца)

Девизная лента (девиз – слово или короткая фраза, которая несёт идею деятельности человека или семьи)

Гербодержатель (любое животное или человек)

Щит – основа любого герба

Найди щит. Есть ли на нём рисунок? Рисунки на щитах рассказывали о человеке или роде главное. В следующем зале ты увидишь изображение семейного герба человека, жившего здесь раньше герцогов Лейхтенбергских.



6. Соедини символы, изображённые на гербе рода Румянцевых, с их значением.

- Пятнистый барс
- Дерево оливы
- Рука с мечом
- Кираса
- Корона
- Шлем
- Лев
- Лента с надписью

- СИМВОЛ МУЖЕСТВА И ОТВАГИ
- СИМВОЛ ВОЕННЫХ ПОБЕД
- ДЕВИЗ СЕМЬИ РУМЯНЦЕВЫХ: «НЕ ТОЛЬКО ОРУЖИЕМ»
- СИМВОЛ СИЛЫ И ВЕЛИКОДУШИЯ
- СИМВОЛ МИРА И МУДРОСТИ
- СИМВОЛ ОБЛАДАНИЯ ГРАФСКИМ ТИТУЛОМ
- СИМВОЛ ВЕРНОСТИ ВОИНСКОМУ ДОЛГУ
- СИМВОЛ ГОСПОДСТВА, ВЛАСТИ И ОБЛАДАНИЯ ГРАФСКИМ ТИТУЛОМ

7. Рассмотрите парадный портрет графа Николая Румянцева.

Он был написан английским художником Джорджем Доу. Определи, каких предметов не хватает на портрете графа? Посмотри вокруг и попробуй их найти.

Когда был написан портрет? Кто для него позировал?

Глядя на портрет, скорее скажешь, что граф Николай Румянцев (выбери):

- много читал, коллекционировал книги и занимался наукой;
- любил лошадей;
- предпочитал балы и веселье.

