

При поддержке:

МЕТАФОРМА СТОИК

Бюро музейной сценографии

hermitage. arca

полянория издательский дом TESS

Информационные партнёры:

САНКТ-ПЕТЕРБУРГ ТЕЛЕКАНАЛ РАДИОРОССИИ САНКТ-ПЕТЕРБУРГ

ЛУЧШЕЕ В САНКТ-ПЕТЕРБУРГЕ WWW.BESTORP.RU Бегущий Грод KudaGo

INSTAMAMA PITER TM радио

Дневник Цифровая образовательная платформа ГОСРЕГИОНРЕСТАВРАЦИИ

САНКТ-ПЕТЕРБУРГСКИЕ ВЕДОМОСТИ

Культурный КОТ Журнал Фидо Справочник KidsReview.ru

ТЕЛЕДЕТКИ ЦИФРОВАЯ ТЕЛЕКАНАЛЫ

текст: Елена Русакова рисунки: Наталья Ямщикова

В С ЛИЦОМ К I

ПОВЕРНИСЬ НАПРАВО, ПРОЙДИ

В 14 В

ТУМБУ А

Какой длины бывают дождевые черви разных видов, ты можешь представить, растянув верёвки, лежащие на столе.

6 Однажды профессор-почвовед помог милиции раскрыть преступление!

В сельском музее Кингисеппского района произошла кража. Рядом с местом преступления в еловом лесу были найдены следы. Подозреваемый утверждал, что всё время был в городе и никуда не выезжал. Но наш учёный разоблачил преступника благодаря... сапогам, найденным у того в доме.

ТИХО! ИДЁТ РАССЛЕДОВАНИЕ!



Попробуй и ты раскрыть преступление! Найди стол с уликами, рассмотри их и заполни протокол осмотра.

ПРОТОКОЛ ОСМОТРА

- 1. ОТПЕЧАТОК С МЕСТА ПРЕСТУПЛЕНИЯ СОВПАДАЕТ С САПОГОМ №
2. НА ПОДОШВЕ ЭТОГО САПОГА ОБНАРУЖЕНЫ РАСТИТЕЛЬНЫЕ ОСТАТКИ:
3. ОТМЕТЬ ГРАНУЛОМЕТРИЧЕСКИЙ СОСТАВ ПОЧВЫ:
глина или песок
4. НАЙДИ, КАКАЯ ПОЧВА ВСТРЕЧАЕТСЯ В РАЙОНЕ ПРЕСТУПЛЕНИЯ.
ПОДСКАЗКА: ИТСАЛБО ЙОКСДАРГНИНЕЛ ЫТРАК ГУРКОВ ВЧОП ЫТИЛОНОМ ЙУЗЬЛОПСИ
5. СРАВНИ С ПОЧВОЙ НА САПОГЕ: СОВПАДАЕТ С
(ЗАПИШИ НАЗВАНИЕ ПОЧВЫ)

ВЫВОД:

7

Среди похищенного был минерал пирит. Отыскать его среди других горных пород тебе поможет его второе название. Прочти его с помощью зеркала.

ЗОЛОТО ШЛЯКОВ

Как ты думаешь, почему пирит так называют?

За помощь в расследовании я тогда получил почётную грамоту от милиции. И тебя ждёт небольшой памятный знак!



В науке каждая идея требует подтверждения.

Продолжи фразу: «Настоящий учёный – это...»

© Центр развития музейного дела (концепция программы, 2005)
© Е. А. Русакова (текст, 2019)
© Н. М. Ямщикова (рисунки, 2019)

О других программах нашего музея можно узнать по телефону 328-56-02 или на сайте музей-почвоведения.рф

Игра-путешествие «12345 — Я ИДУ ИСКАТЬ!» 2019

Вещественные доказательства

9-12 лет

остановка:

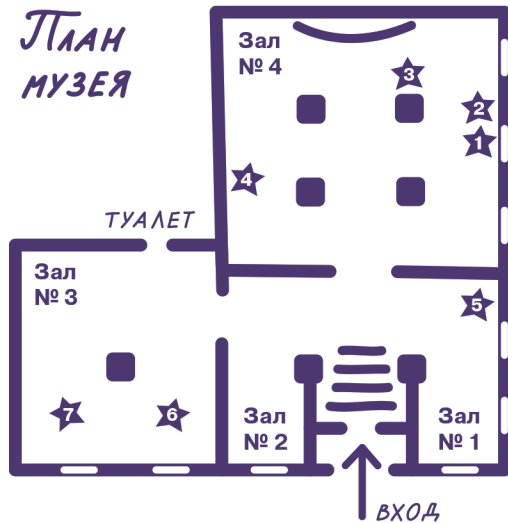
Музей почвоведения имени В. В. Докучаева

Воспоминания бывалого почвовед



ДЕТСКИЕ ДНИ в Петербурге | museum12345.ru

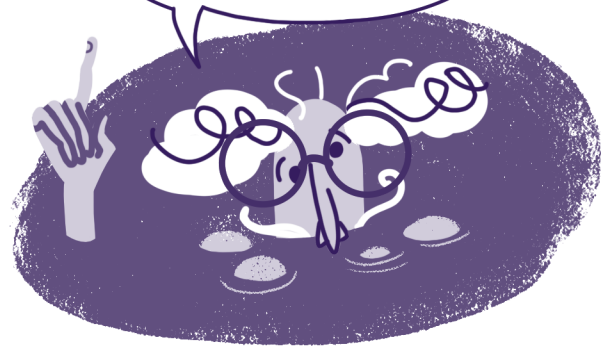
ПЛАН МУЗЕЯ



Приветствуем тебя в Музее почвоведения!

Наш музей – научное учреждение. Многие из того, что ты видишь, привезли учёные из полевых экспедиций. Наш старейший сотрудник, профессор Копалкин, часто рассказывает невероятные истории про свои поездки. Иногда даже хочется проверить: может, он что-то напутал?

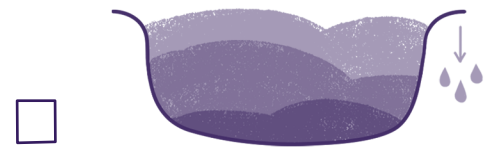
1 Видишь берёзовый лес на фотографии в витрине? На этом месте тысячи лет было болото. И всего 70 лет назад в нём чуть не утонул!..



Прочитай этикетку.

? Как профессор может доказать, что там, где сейчас растут берёзы, было топкое болото?

? Как менялись почвы в этой местности? Расставь этапы по порядку.



Толща торфа росла, корни тростника уже не доставали до грунтовых вод, и его сменили менее требовательные пушица и мох. Стало образовываться верховое болото.



После ледникового периода в низинах, где скапливались богатые питательными веществами грунтовые воды, рос камыш. Отмирая, он не до конца перегнивал, образуя торф.



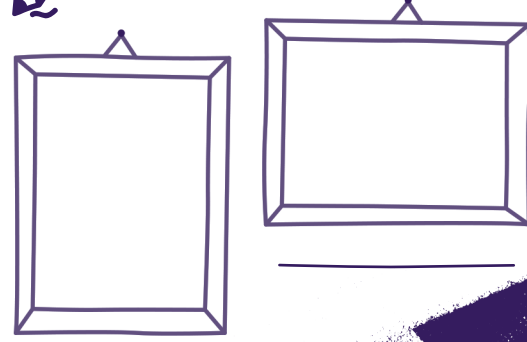
Растёт лес, а под ним – всё те же слои торфа.



70 лет назад болото осушили и посадили берёзы.

Рассмотри образцы почв. Остатки каких растений в почве доказывают, что когда-то здесь было болото?

? Дорисуй и подпиши.



2 *Копая как-то весной разрез. Вдруг натыкаюсь на нору, а в ней кто-то спит – не вышел ещё из зимней спячки. Солнце отогрело зверька, глаза открылись – да это же лягушка!*



СПРАВКА: Почвенный разрез – яма, которую копают, чтобы сделать описание почвы и взять образцы.

? Как профессор понял, что это лягушка, а не жаба?

? Дорисуй и подпиши, где жаба, где лягушка.



2/3 Выясни, какие лягушки большую часть своей жизни проводят в почве.

3 *С Камчатки я привёз отличный монолит почвы: все семь пепловых извержений вулкана – как на ладони!*



? Сосчитай в монолите № 267 сероватые слои пепла. Не ошибся ли профессор, считая извержения?

4 *В Средней Азии есть такое растение... вот только его название я забыл! Что-то связанное с кораблём пустыни... Когда я его выкапывал к нам в коллекцию, то, как ни старался, весь корень вытащить не смог. Это не удивительно, корень у него – раза в четыре больше, чем в этом зале расстояние от пола до потолка.*



СПРАВКА: Высота потолков в зале – семь метров.

? Найди в витрине растение, о котором говорит профессор.

? Как оно называется?

Изучи его научную этикетку.

2/3 Найди в Интернете, какими удивительными свойствами обладает это растение.

5 В музее есть памятник червяку. Как ты думаешь, почему он здесь?

Для красоты.

В благодарность за то, что он делает почвы более плодородными.

Для игры в мяч, вместо кольца.



Копая разрезы в Австралии, я видел червей точно такого же размера, как на нашем памятнике. Не веришь? У меня есть доказательства!

Где их найти, ты узнаешь, отгадав ребус на следующем развороте.

УСЛОВНЫЕ ОБОЗНАЧЕНИЯ:



рассмотри внимательно



обсуди со спутником



подумай, догадайся, проанализируй



запиши, дорисуй



домашнее задание



выбери вариант ответа